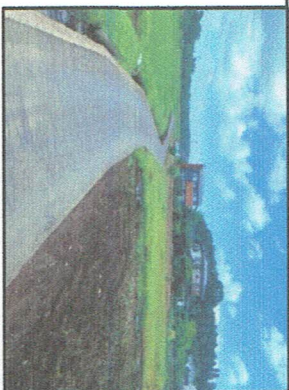
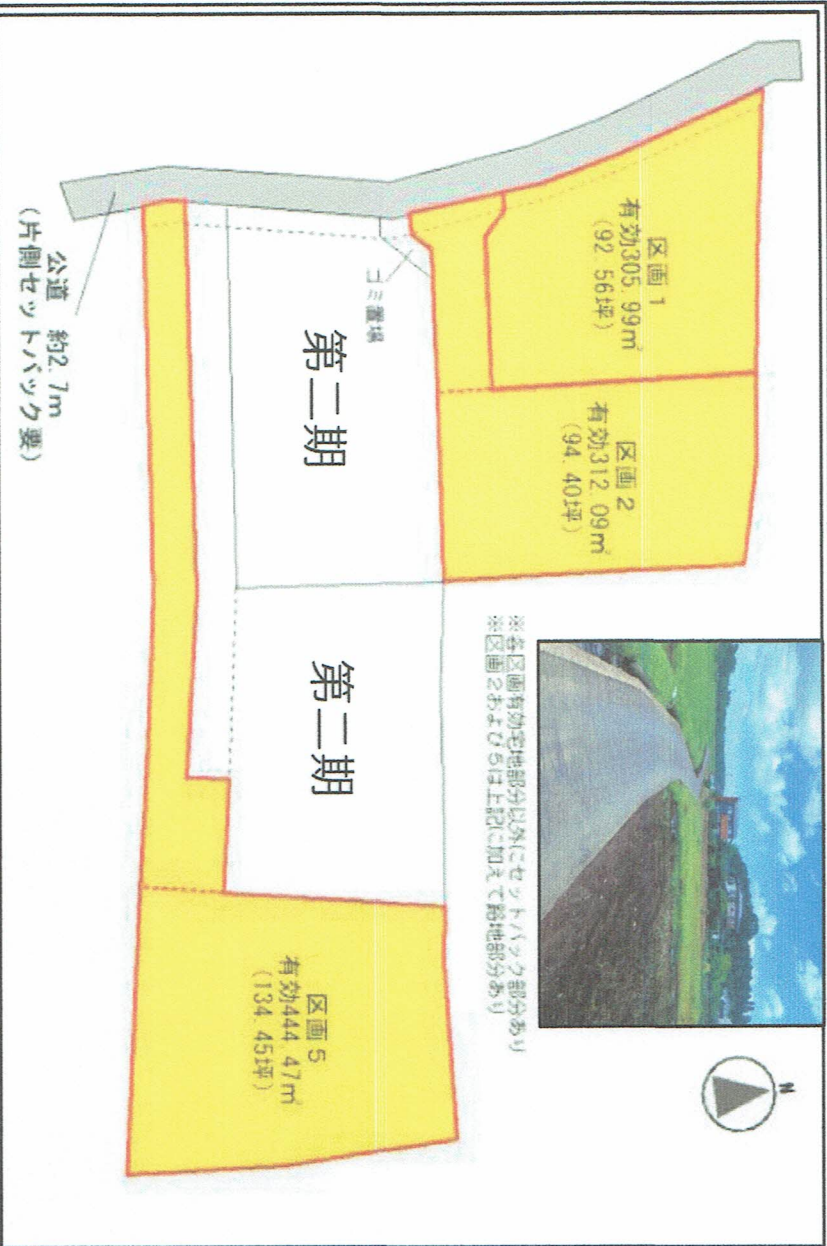


☆ 荒地 ☆

住宅用地



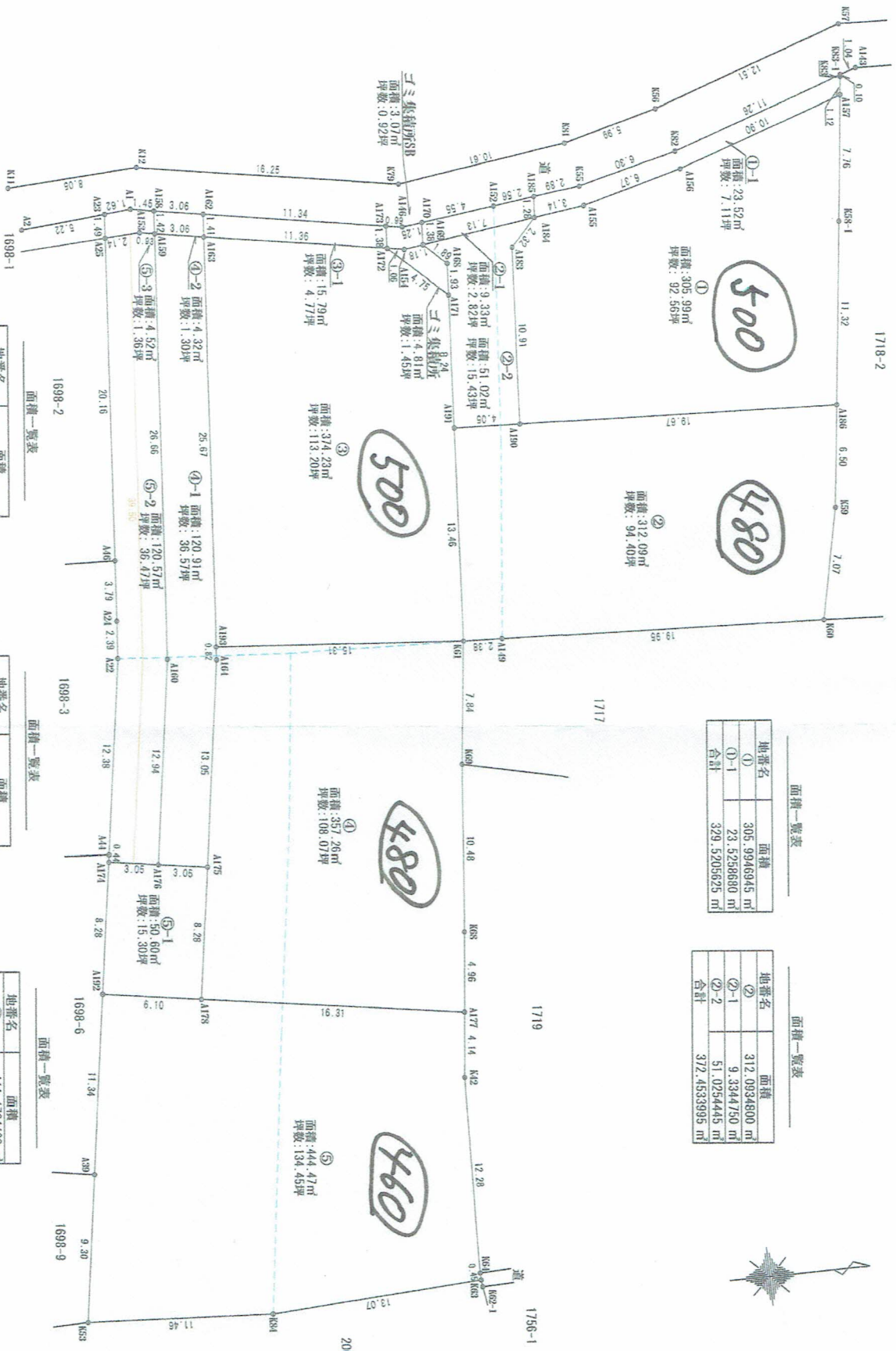
区画1	500万円	区画2	480万円	区画5	460万円
-----	-------	-----	-------	-----	-------

茨城県知事(2)第7113号
 公益社団法人 不動産保証協会会員
 〒310-0851 茨城県水戸市千波町299-24
 Mail: legaregd@icloud.com

価格	別紙参照。
所在地	水戸市大塚町字谷津1716他 3筆
土地面積	左記参照
土地権利	所有権
地目	如
都市計画	市街化調整区域(エ1)ア指定)
用途地域	指定なし
建ぺい率	60%
容積率	200%
接道状況	西側幅員約2.7m 公道(上中妻121号線)
現況	更地
学区	上中妻小
交通	
設備	公営水道・公共下水道(区域外流入申請) 敷地内引込無(前面道路路配管有)
備考	現況による引渡し。 農地法、都市計画法の許可要
取引態様	売主(第三者契約)
TEL&FAX	029-246-6500



合同会社 Legare



面積一覽表

地番名	面積
①	305.9946945 m ²
②-1	23.5256680 m ²
②-2	329.5205625 m ²
合計	329.5205625 m ²

面積一覽表

地番名	面積
②	312.0934600 m ²
②-1	9.3344750 m ²
②-2	51.0254445 m ²
合計	372.4533995 m ²

面積一覽表

地番名	面積
③	374.2370365 m ²
③-1	15.7983230 m ²
合計	390.0353595 m ²

面積一覽表

地番名	面積
④	357.2668335 m ²
④-1	120.9120390 m ²
④-2	4.3298500 m ²
合計	482.5087225 m ²

面積一覽表

地番名	面積
⑤	444.4734420 m ²
⑤-1	50.6017415 m ²
⑤-2	120.5734380 m ²
⑤-3	4.5288045 m ²
合計	620.1774260 m ²

所在 水戸市大塚町字谷津1709、1710、1711、1716

作成者 水戸市金町二丁目1番53号
土地家屋調査士法人 HASEO
土地家屋調査士 関口 巧

縮尺 S=1:250
作成年月日 令和4年8月20日

図面名称 計画図N04
工事名称

NO.